

JORIS BENMEHAL

PROFIL

Développeur JavaScript polyvalent (front & back) avec une approche produit : comprendre le besoin, itérer vite, livrer propre et documenté. Expérience en React/Next.js côté front et Node.js/Express côté API, bases SQL avec Prisma et MongoDB. Habitué aux environnements concrets (PME), à l'autonomie, au support utilisateur et aux tests (Jest/Vitest). Capable de prioriser, communiquer simplement et améliorer en continu.

EXPÉRIENCE

Développeur et consultant indépendant, 01/2023 - Actuel

2 ans et 8 mois

Benmehal Consulting - Pontarlier - Freelance

- Conception et développement de sites/applications avec React/Next.js et TypeScript (app directory, fetch server, optimisation perfs).
- Accessibilité : structure sémantique, labels, focus management, couleurs/contrastes, clavier, tests manuels.
- Qualité : outillage ESLint/Prettier, tests unitaires (Jest/Vitest), documentation pour la maintenabilité.
- Intégration API REST (auth OAuth/OTP, webhooks Stripe), gestion d'état (Redux/Zustand), formulaires validés (Zod).
- CI/CD : déploiements continus (Vercel, GitHub Actions), pré-prod, revues de code.
- Collaboration client : ateliers besoins, découpes user stories, rédaction de guides d'utilisation.

Responsable locations, 02/2025 - 08/2025

7 mois

Coopérative U - Pontarlier (FR) - CDD

- Gestion d'un parc de 20 véhicules : suivi administratif, facturation, maintenance.
- Mise en place d'un outil numérique pour les états des lieux (-90 % temps check-in/out).
- Détection et suivi des dommages avec prototype d'IA.
- Amélioration de la rotation de la flotte et fidélisation accrue des clients (≈ 700/an).

Commercial de détail, 03/2024 - 01/2025

11 mois

Carrefour - Cugnaux (FR) - CDI

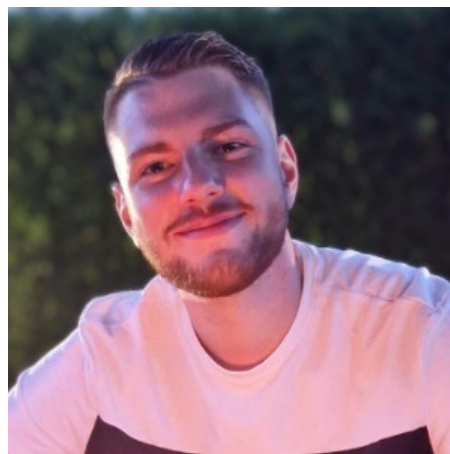
Vendeur technique, 12/2021 - 12/2022

1 an et 1 mois

E.Leclerc - Pontarlier (FR) - CDI

CENTRES D'INTÉRÊT

Randonnée, trekking, ski, photographie et nouvelles technologies.



COORDONNÉES

- 📍 41 rue de la gare, 25560, Frasné
- ☎️ +337 67 82 71 51
- ✉️ benmehal.joris@gmail.com
- 📅 25 (03/08/2000)
- 🔗 <https://joris-benmehal-portfolio.vercel.app/fr>
- 🕒 Disponible immédiatement

COMPÉTENCES

- Polyvalence et capacité d'adaptation
- Relation client et service après-vente
- Organisation et gestion logistique
- Développement web (JavaScript, React, Node.js)
- Persévérance face aux défis

LANGUES

Français

Langue maternelle

FORMATION

Baccalauréat professionnel, Réseaux informatiques et télécommunications, 01/2015 - 01/2018

Lycée Saint-Bénigne - Pontarlier (FR)